

«УТВЕРЖДАЮ»

Директор ООО «Пайн»  
Кропотов Е.И.

«19 марта» 2020 год

**ПРОЕКТ ЛЕСОВОССТАНОВЛЕНИЯ**  
**(искусственное лесовосстановление)**  
**(комбинированное лесовосстановление)**  
**на (весну, осень) 20 20 год**

Лесничество: Кокшайское

Участковое лесничество Черноозерское лесной участок Черноозерский

Номер квартала 132, номер выдела 11.

Площадь участка 0.4 га,

Целевое назначение лесов - (защитные, эксплуатационные) Эксплуатационные,

главная порода Сосна, сопутствующие породы -.

Обоснование проектируемых мероприятий (соответствие способа лесовосстановления в зависимости от количества жизнеспособного подроста и молодняка главных лесных пород по типам лесорастительных условий (Правила лесовосстановления, приложение 17, таблица 2):

План участка  
масштаб 1:10000  
( Приложение на 1 листе )

Условные обозначения : \_\_\_\_\_ - границы лесного участка

№ точек	Румбы, град.	Линии, м	№ точек	Румбы, град.	Линии, м

1. Категория лесокультурной площади: ( вырубка, редины и др.)
2. Рельеф, механ.состав почвы, степень влажности : равнинный, почва песчаная, сухая.
3. Напочвенный покров (важнейшие растения индикаторы, степень задержания почвы)  
степень задержания - слабая
4. Тип леса, тип лесорастительных условий: С лшв, А1
5. Наличие естественного возобновления главных пород: нет, тыс. шт.
6. Захламленность, мЗ нет наличие пней нет шт/га, средний диаметр нет.
7. Зараженность почвы вредителями, вид, шт/га: не обследовалось
8. Сроки и виды подготовки площади, применяемые машины и орудия- осень 2019г  
борозды, тр-р ТДТ-55, плуг ПКЛ-70, частичная обработка
9. Способы и время обработки почвы: (механизированная, ручная, сплошная, полосами, бороздами, террасирование, площадками), глубина обработки почвы, применяемые машины и орудия : тр-р ТДТ-55, плуг-ПКЛ-70, глубина – 0,18м.
10. Размещение и размеры площадок, террас, полос, борозд на площади и их направление борозды с Запада на Восток, ширина между бороздами 3м.
11. Метод и способ создания культур (посадка сеянцами, саженцами, посев рядовой, комбинированный, ручной, механизированный)
12. Количество посадочных мест на 1 га, тыс.шт: 2.6
13. Размещение посадочных мест: 3.0 x 1.3.
14. Схема смешения пород: С – С - С
15. Потребность в посадочном материале на 1 га, тыс.шт - 2.6
16. Характеристика посадочного материала по породам: возраст, происхождение, селекционная категория, качество семян, номер сертификата: сеянцы из теплицы  
возр. 2 года, ЗКС,семена: категория- нормальные, кач-во – 1кл, сертификат № 59/668/2  
от 27 января 2016г.
17. Виды и способы ухода, их кратность (агротехнический, лесоводственный уходы, дополнение и др):
  - 1-й год: агротехнический - 2 раза.
  - 2-й год: агротехнический - 1 раза.
  - 3-й год: агротехнический - 1 раза.
  - 4-й год: агротехнический - 1 раза.
  - 5-й год: лесоводственный - 1 раза.
  - 6-й год: \_\_\_\_\_.
  - 7-й год: \_\_\_\_\_.
18. Противопожарные мероприятия: (опашка минерализованной полосы, введение в состав культур лиственных пород).
19. Показатели оценки восстанавливаемых лесов для признания работ по лесовосстановлению завершенными (возраст, состав пород, средняя высота и др.):  
А – 7лет, Н – 1.2м, кол-во шт на 1 га – 2.0 т.шт
20. Безопасные способы выполнения работ: соблюдение правил ТБ.

Составил: Инженер лесного хозяйства  
ООО « Пайн »

  
Соколов Г.Н.

АБРИС  
 расположения мест проведения работ по посадке лесных культур  
 весной 2020года.  
 Республика Марий Эл.

Лесничество Кокшайское

Участковое лесничество

Черноозерское

Лесной участок Черноозерский

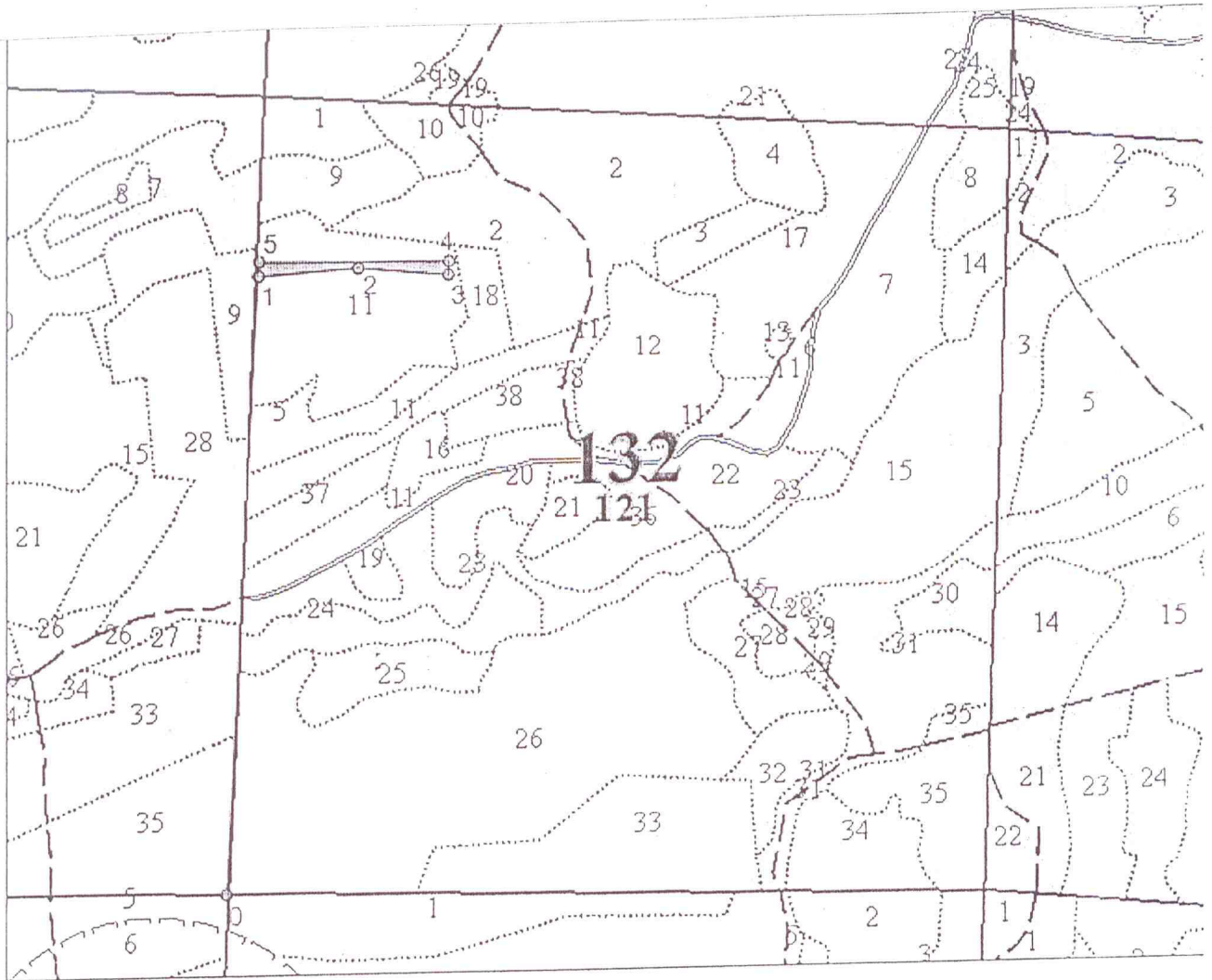
Квартал 132

Выдел 11


Площадь 0,4 га

Участок № 2

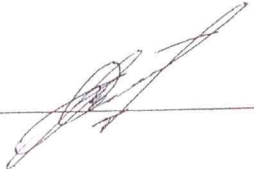
М 1:10000



Общая площадь: 0.40 га  
 Эксплуатационная площадь: 0.40 га  
 Масштаб: 1:10000  
 Выполнил:

Условные обозначения:  
 Эксплуатационная площадь

№№	Направление	Румб	Длина, м
0 - 1	СЗ	8°	882.9
1 - 2	СВ	75°	140.0
2 - 3	СВ	84°	129.0
3 - 4	СЗ	9°	19.5
4 - 5	ЮЗ	79°	268.0
5 - 1	ЮВ	8°	20.8

Директор ООО «Пайн»  Кротов Е.И.